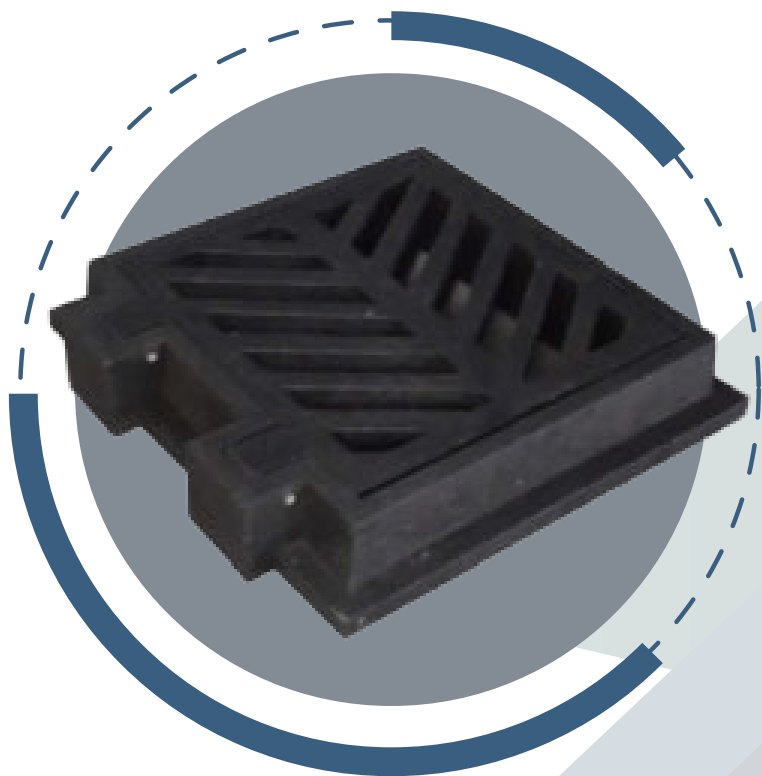


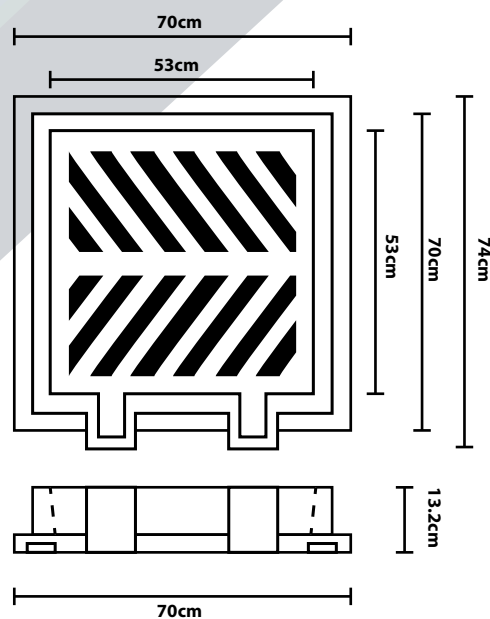
# Marco con Rejilla JPR-47 BOCA DE TORMENTA 50 x 50 CM

## CARACTERÍSTICAS

- \*Ecológica
- \*Material reciclado
- \*Fácil de instalar
- \*Área de apoyo amplia 12 cm
- \*Protección rayos UV
- \*Entrada libre 47 cm
- \*Refuerzo en tapa
- \*Huecos inferiores para sujeción



## MEDIDAS



## DATOS TÉCNICOS

- \*Material: Polietileno de alta densidad
- \*Densidad: 0.92 - 0.95 g/cm<sup>3</sup>
- \*Peso: 25 Kg
- \*Carga máxima: 12 ton
- \*Resistencia a: ácidos, solventes y agua a 100° C

52 (55) 55 14 83 95

(55) 74 84 85 08

ventas@grupojpr.com.mx

www.grupojpr.com.mx

Colima 25-B, Roma Nte, Alc. Cuauhtémoc, C.P.06700, CDMX.

